



## Révision de la réglementation sur le bien-être animal : des initiatives françaises à porter à l'Europe

Geneviève Aubin-Houzelstein (1,2), Camille Bezançon (1), Alain Boissy (1,2),  
Louise Kremer (1), Julia Souyris (1,3), Agnès Tiret (1)

(1) CNR BEA; (2) INRAE; (3) ENVA

Mercredi 1<sup>er</sup> mars 2023 / de 14h à 15h30

INRAE X SIA2023



INRAE  
au sia  
les rencontres



INRAE X SIA2023

## La révision de la réglementation européenne sur le bien-être animal : décryptage du bilan de qualité

Geneviève Aubin-Houzelstein (1,2), Camille Bezançon (1), Alain Boissy (1,2), Louise Kremer (1),  
Julia Souyris (1,3), Agnès Tiret (1)

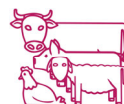
(1) CNR BEA; (2) INRAE; (3) ENVA





## Objectifs de la réglementation européenne

1. **Améliorer le bien-être des animaux** en limitant leur souffrance et en leur fournissant un environnement approprié
2. **Renforcer les compétences et les connaissances** des personnes en charge des animaux
3. **Assurer une approche homogène** du bien-être animal entre les États membres pour une concurrence loyale



=> Entre 1998 et 2009 : 5 directives et 2 règlements



## Révision de la réglementation européenne en matière de bien-être animal





## 04/10/2022 – Publication du bilan de qualité (fitness check) par la Commission européenne

- **Objectifs** : évaluer si les règles en vigueur sont toujours adaptées à leurs objectifs, en particulier en termes de

- Pertinence
- Efficience
- Efficacité
- Cohérence
- Valeur ajoutée de l'UE

- **Méthodologie** :

- Revue de la littérature
- Enquête de terrain
- Analyse coûts-bénéfices



## Principales conclusions du bilan de qualité

**Objectif 1 : Améliorer le bien-être des animaux en limitant leur souffrance et en leur fournissant un environnement approprié**

- La réglementation européenne sur le bien-être animal a permis « **l'amélioration du bien-être de beaucoup d'animaux en Europe** » en particulier de ceux pour lesquels il existe une directive ciblée.
- Mais le bien-être des animaux dans l'UE « **n'a toujours pas atteint un niveau optimal** ».
- Les règles actuelles **ne tiennent pas pleinement compte**
  - des **évolutions scientifiques**
  - des **défis futurs en matière de durabilité**
  - des **attentes croissantes de la société**
  - et des **préoccupations éthiques**





## Des initiatives françaises anticipent des points de vigilance du bilan de qualité

Les règles actuelles **ne tiennent pas pleinement compte** des **attentes croissantes de la société** et des **préoccupations éthiques**.

⇒ **Des initiatives françaises pour mieux prendre en compte les attentes sociétales croissantes en matière de BEA**



- L'association LIT Ouesterel : réconcilier élevage et société sur le bien-être animal en impliquant l'ensemble des parties prenantes

**Hervé Guyomard**, Directeur de recherche INRAE et Président de l'association LIT Ouesterel



- L'Observatoire de la protection des carnivores domestiques : une structure participant à la lutte contre la maltraitance des animaux de compagnie

**Julia Souyris**, Chargée d'expertise pour l'OCAD, CNR BEA



## Principales conclusions du bilan de qualité

**Objectif 2 : Renforcer les compétences et les connaissances des personnes en charge des animaux**

- La réglementation européenne sur le bien-être animal, du fait de l'instauration de formations obligatoires, a contribué à **la montée en compétence et aux changements de pratiques** des éleveurs, transporteurs, et personnels d'abattoirs.
- Mais il existe de **grandes disparités suivant les pays** en termes de **pourcentages de personnes formées** et d'**impact des formations**.





## Des initiatives françaises anticipent des points de vigilance du bilan de qualité

Il existe de **grandes disparités suivant les pays** en termes de **montée en compétence** et de **changements de pratiques** des éleveurs, conducteurs, et personnels d'abattoirs.

⇒ **Des initiatives françaises pour favoriser l'appropriation des règles européennes par les personnels en charge des animaux d'élevage**



L'Acta et les Instituts Techniques : favoriser l'appropriation des nouvelles connaissances et faire évoluer les pratiques

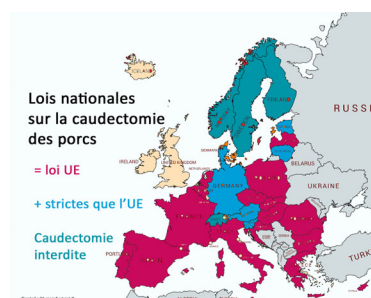
**Isabelle Bouvarel**, Directrice générale de l'ITAVI



## Principales conclusions du bilan de qualité

**Objectif 3 : Assurer une approche homogène du bien-être animal entre les États membres afin d'assurer une concurrence loyale**

- La réglementation européenne a eu un **effet d'harmonisation**. Elle a contribué à « **une concurrence plus loyale** entre producteurs européens. »
- Mais des « **différences** d'application et de contrôle de l'application de la réglementation » **subsistent entre pays membres**.



Modifié de l'article de Neil Dullaghan, dans Rethink Priorities, 16/08/2020





## Des initiatives françaises anticipent des points de vigilance du bilan de qualité

Des « **différences** d'application et de contrôle de l'application de la réglementation » **subsistent** entre pays membres.

⇒ La référence en bien-être des animaux au service de l'application harmonisée de la réglementation européenne



- **Rôle du EURCAW-Poultry-SFA dans l'harmonisation de la réglementation européenne**  
**Virginie Michel (en vidéo)**, Coordinatrice bien-être animal Anses, Coordinatrice de l'EURCAW-Poultry-Small farm animals, Membre du panel EFSA Animal Health and Welfare, Représentante de l'Anses au CNR BEA



- **Le CNR BEA : une structure d'appui aux politiques publiques françaises**  
**Alain Boissy**, Directeur de recherche INRAE, Directeur du CNR BEA



### 14h ▶ Révision de la réglementation sur le bien-être animal: des initiatives françaises à porter à l'Europe

avec le CNR BEA

- ▶ **La révision de la réglementation européenne sur le bien-être animal: décryptage du bilan de qualité** par Geneviève Aubin-Houzelstein, INRAE, directrice adjointe du CNR BEA
- ▶ **Des initiatives françaises pour mieux prendre en compte les attentes sociétales croissantes en matière de BEA**
  - L'association LIT Ouesterel: réconcilier élevage et société sur le bien-être animal en impliquant l'ensemble des parties prenantes par Hervé Guyomard, INRAE, président de l'association LIT Ouesterel
  - L'Observatoire de la protection des carnivores domestiques: une structure participant à la lutte contre la maltraitance des animaux de compagnie par Julia Souyris, OCAD, CNR BEA
- ▶ **Des initiatives françaises pour favoriser l'appropriation des règles européennes par les intervenants en élevage**
  - L'ACTA et les Instituts techniques: favoriser l'appropriation des nouvelles connaissances et faire évoluer les pratiques par Isabelle Bouvarel, directrice générale de l'ITAVI
- ▶ **La référence en bien-être des animaux au service de l'application harmonisée de la réglementation européenne**
  - Rôle du EURCAW-Poultry-SFA dans l'harmonisation de la réglementation européenne, Virginie Michel, coordinatrice bien-être animal Anses, coordinatrice de l'EURCAW-Poultry-Small farm animals, membre du panel EFSA Animal Health and Welfare, représentante de l'Anses au CNR BEA
  - Le CNR BEA: une structure d'appui aux politiques publiques françaises par Alain Boissy, INRAE, directeur du CNR BEA
- ▶ **Conclusions** par Maud Faipoux, DG de la DGAL et Philippe Mauquin, PDG d'INRAE
- ▶ **Signature de l'avenant à la convention constitutive du CNR BEA**





INRAE  
au sia  
les rencontres

INRAE X SIA2023

**LIT OUESTEREL**

LABORATOIRE D'INNOVATION TERRITORIALE  
OUEST TERRITOIRES  
D'ÉLEVAGE

**Réconcilier élevage et société sur le bien-être animal en impliquant l'ensemble des parties prenantes**

**Hervé Guyomard (1) (2), Clémence Bitu (2), Morgane Leroux (2), Romain Piovan (2)**

(1) INRAE ; (2) Association LIT OUESTEREL

BANQUE des TERRITOIRES | FRANCE 2030 TERRITOIRES D'INNOVATION | Région BRETAGNE | Région PAYS de la LOIRE | RÉGION NORMANDIE | Centre national de référence pour le bien-être animal

INRAE  
au sia  
les rencontres

INRAE X SIA2023

LABORATOIRE D'INNOVATION TERRITORIALE  
OUEST TERRITOIRES  
D'ÉLEVAGE

**Plans de progrès guidés par des référentiels techniques SBEA**

**Freins**  
→ Priorités  
→ Solutions

**Innovation Co-construction**

**Formation Diffusion**

**Un portefeuille d'opérations pour lever les freins et répondre aux priorités**

**Réconcilier élevage et société**

- Bien-être animal (BEA)
- Santé des animaux (↓ usages antibiotiques)
- Bien-être, travail et revenu des éleveurs

**Bovin, Porc & Volailles**



**Ensemble des chaînes de valeur Association (60 adhérents)**

Centre national de référence pour le bien-être animal



## CO-CONSTRUCTION AVEC L'ENSEMBLE DES PARTIES PRENANTES (1)

### Pourquoi ?

- **Nombreux défis à relever**
  - Relever les défis pour donner un futur à l'élevage / aux filières animales
  - Innovations (au sens large)
- **Défis au mieux difficilement conciliables et non neutralité des innovations**
  - Inefficacité du modèle linéaire descendant de l'innovation
  - Ne pas imposer les solutions mais les co-construire avec l'ensemble des parties prenantes : adhésion (# acceptabilité)
  - Recherche de compromis en tenant compte des attentes et des contraintes de l'ensemble des acteurs
    - Entrée SBEA en tenant compte des conséquences sur toutes les dimensions de la durabilité (analyse multicritère)



## CO-CONSTRUCTION AVEC L'ENSEMBLE DES PARTIES PRENANTES (2)

### Comment ?

- **Au niveau de la gouvernance de l'association**
  - Adhérents organisés en collèges d'acteurs (recherche, développement, production & transformation, distribution, innovation, associations BEA...)
  - Représentation des individus au-delà des structures qui sont sensées les représenter (producteurs agricoles, consommateurs, citoyens...) ?
- **Au niveau des opérations (= projets)**
  - **Méthodologie du Living Lab impliquant usagers directs et indirects**
    - Un usager peut être direct ou indirect selon le thème
    - L'éleveur est le plus souvent usager direct (engagement serein des éleveurs dans une démarche SBEA, etc.), mais pas nécessairement (garantie de l'étourdissement des volailles à l'abattage, etc.)





INRAE au sia les rencontres > INRAE X SIA2023

L.I.T. LABORATOIRE D'INNOVATION TERRITORIALE OUEST TERRITOIRES D'ÉLEVAGE

- CO-CONSTRUCTION AVEC L'ENSEMBLE DES PARTIES PRENANTES (3)
- Enseignements (difficultés)
  - [1] Au-delà de l'écoute et du dialogue qui ne doivent pas être que de façade : co-construire implique de la méthode

Méthode inspirée du design thinking (Faste et al. 1980)  
Application à des « objets » pas toujours matériels

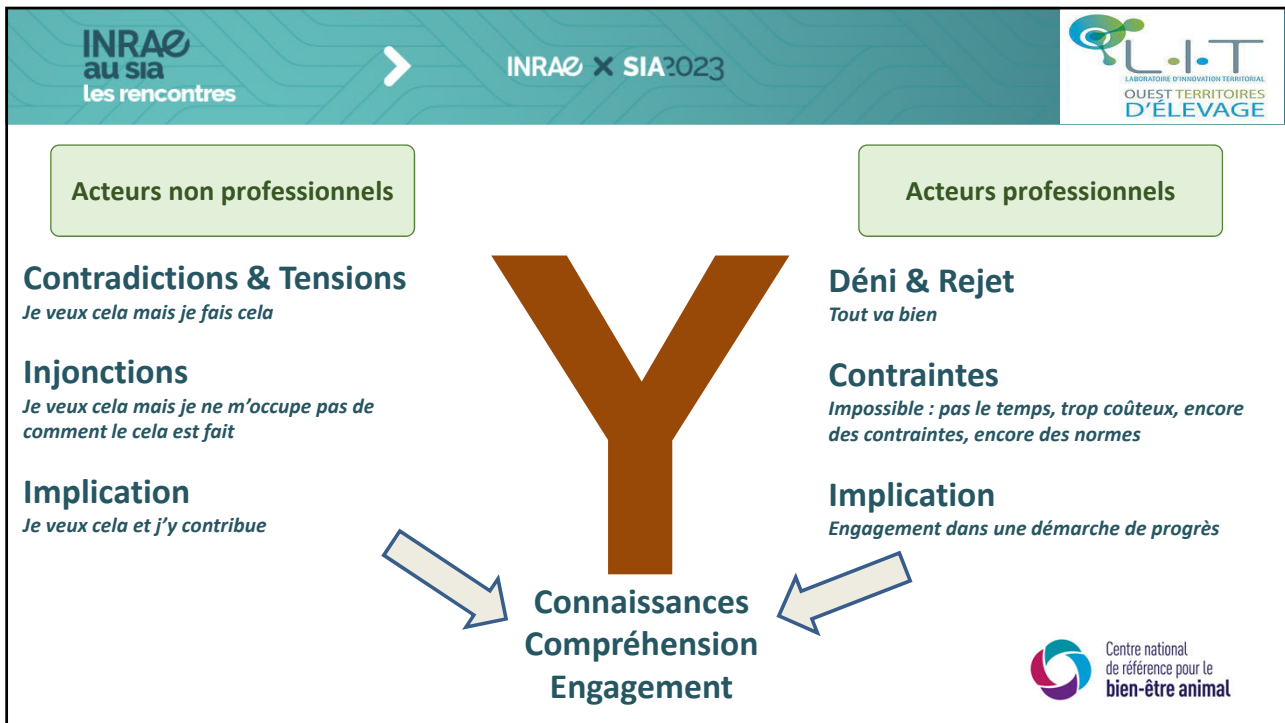
Centre national de référence pour le bien-être animal

INRAE au sia les rencontres > INRAE X SIA2023

L.I.T. LABORATOIRE D'INNOVATION TERRITORIALE OUEST TERRITOIRES D'ÉLEVAGE

- CO-CONSTRUCTION AVEC L'ENSEMBLE DES PARTIES PRENANTES (4)
- Enseignements (difficultés)
  - [2] La co-construction requiert du temps... et des volontaires intéressés
    - Acceptabilité par toutes les parties prenantes de consacrer le temps nécessaire (« retour sur investissement » )?
  - [3] La co-construction pose un problème d'information, plus précisément de réduction des asymétries d'information
    - Connaissance de l'autre
    - Connaissance de la thématique
      - Objectivation des connaissances
      - Variabilité des connaissances selon les acteurs
        - Réponse (partielle) via la « méthode » du Y

Centre national de référence pour le bien-être animal



INRAE au sia les rencontres > INRAE x SIA2023

L.I.T. LABORATOIRE D'INNOVATION TERRITORIALE OUEST TERRITOIRES D'ÉLEVAGE

- CO-CONSTRUCTION AVEC L'ENSEMBLE DES PARTIES PRENANTES (4)
- Enseignements (difficultés)
  - [4] La co-construction n'est pas un long fleuve tranquille !
    - **Illustration par la co-construction du référentiel BEA porc**

Référentiel technique achevé en décembre 2022  
[définition d'un niveau C à terme]

Référentiel d'étiquetage (via l'AEBEA) au 1<sup>er</sup> S 2023  
[mais pas au niveau C]

Exigences SBEA croissantes





LE20H TFI

Attention : ceci n'est pas de viande porcine !



### CONCLUSION 1

- La co-construction n'est pas un long fleuve tranquille
- Mais elle est nécessaire pour mieux prendre en compte le bien public/commun
- Et sans prise en compte du bien public/commun, il ne sera pas possible de réconcilier élevage et société

### CONCLUSION 2

- La co-construction SBEA ne débouche pas nécessairement sur des prototypes
- Tout autant important est le cadre du futur ainsi co-construit (attentes et besoins, représentations, interrelations, comportements, organisation...)



Merci  
de votre attention

**14h » Révision de la réglementation sur le bien-être animal : des initiatives françaises à porter à l'Europe**

avec le CNR BEA

- ▶ **La révision de la réglementation européenne sur le bien-être animal : décryptage du bilan de qualité** par Geneviève Aubin-Houzelstein, INRAE, directrice adjointe du CNR BEA
- ▶ **Des initiatives françaises pour mieux prendre en compte les attentes sociétales croissantes en matière de BEA**
  - L'association LIT Ouesterel : réconcilier élevage et société sur le bien-être animal en impliquant l'ensemble des parties prenantes par Hervé Guyomard, INRAE, président de l'association LIT Ouesterel
  - **L'Observatoire de la protection des carnivores domestiques : une structure participant à la lutte contre la maltraitance des animaux de compagnie** par Julia Souyris, OCAD, CNR BEA
- ▶ **Des initiatives françaises pour favoriser l'appropriation des règles européennes par les intervenants en élevage**
  - L'ACTA et les Instituts techniques : favoriser l'appropriation des nouvelles connaissances et faire évoluer les pratiques par Isabelle Bouvarel, directrice générale de l'ITAVI
- ▶ **La référence en bien-être des animaux au service de l'application harmonisée de la réglementation européenne**
  - Rôle du EURCAW-Poultry-SFA dans l'harmonisation de la réglementation européenne, Virginie Michel, coordinatrice bien-être animal Anses, coordinatrice de l'EURCAW-Poultry-Small farm animals, membre du panel EFSA Animal Health and Welfare, représentante de l'Anses au CNR BEA
  - Le CNR BEA : une structure d'appui aux politiques publiques françaises par Alain Boissy, INRAE, directeur du CNR BEA
- ▶ **Conclusions** par Maud Faipoux, DG de la DGAL et Philippe Mauguin, PDG d'INRAE
- ▶ **Signature de l'avenant à la convention constitutive du CNR BEA**



# L'observatoire de la protection des carnivores domestiques



## Une structure participant à la lutte contre la maltraitance des carnivores domestiques en France



**INRAE au sia les rencontres** > **INRAE x SIA2023**

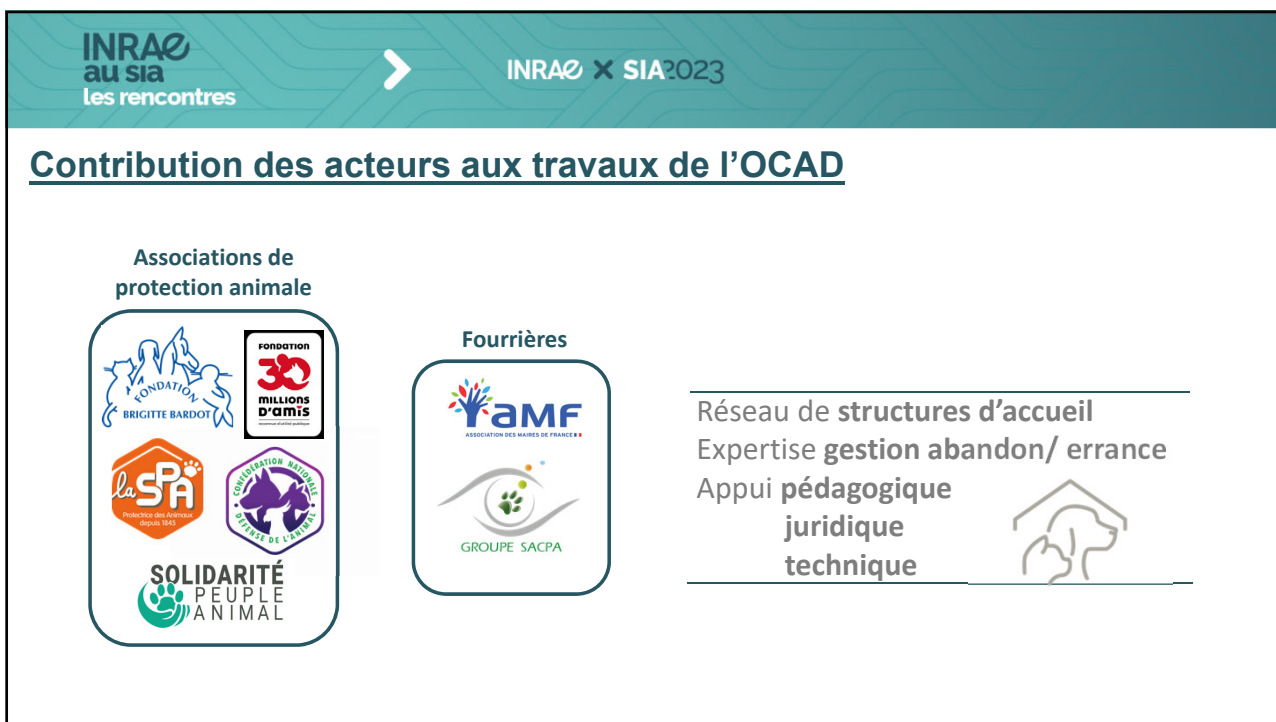
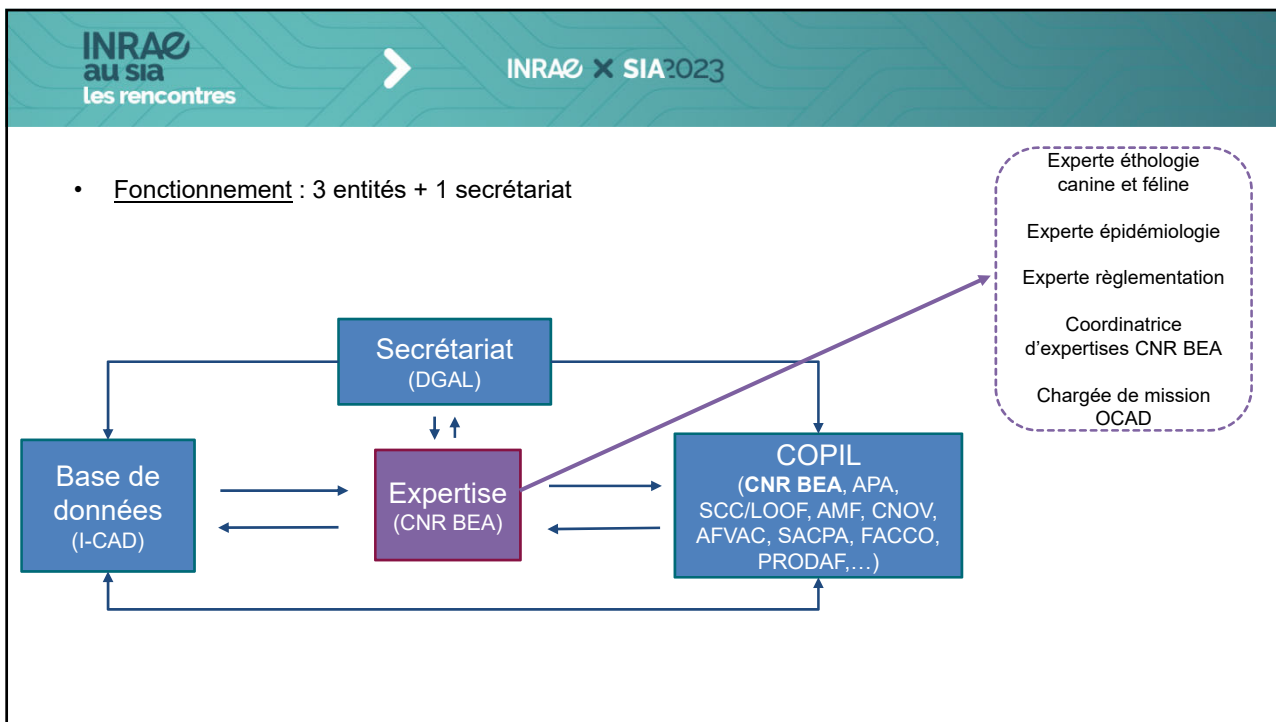
## Création et membres de l'OCAD

- Contexte de création**
  - Manque de données fiables (estimations)
  - « La France détient le record du nombre d'abandons d'animaux de compagnie. »
  - Julien de Normandie, ministre de l'agriculture et de l'alimentation (2020-2021)
  - Source : communiqué de presse du 28 mai 2021, MAA
  - Plan d'action visant à lutter contre la maltraitance animale - plan France relance
- Mise en place officielle** : 28 Mai 2021 par le MAA
- Objectif prioritaire** :
  - « Caractériser et évaluer l'abandon des carnivores domestiques en France » via l'alimentation d'une base de données
  - Appuyer les politiques publiques (recommandations)
- Périmètre** : Carnivores domestiques (chiens, chats, furets)

**INRAE au sia les rencontres** > **INRAE x SIA2023**

- Composition** :
  - Secrétariat** :
    - MINISTÈRE DE L'AGRICULTURE ET DE L'ALIMENTATION
  - Expertise** :
    - Centre national de référence pour le bien-être animal
  - Base de données** :
    - Ingenium animalis
  - COPIL** :
    - Associations de protection animale** :
      - FONDATION BRIGITTE BARDOT
      - FONDATION 30 MILLIONS D'OMIS
      - la SPA
      - CONFÉDÉRATION NATIONALE DE LA FÉLÉCIE DE FRANCE
      - SOLIDARITÉ PEUPLE ANIMAL
    - Vétérinaires** :
      - ORDRE NATIONAL DES VÉTÉRINAIRES
      - snvel
      - AFBAC
    - Fourrières** :
      - AMF
      - GRUPE SACPA
    - Filières carnivores domestiques** :
      - CENTRALE CANINE
      - FACCO
      - LOOF
      - SNPCC
      - PRODAF







## Contribution des acteurs aux travaux de l'OCAD

### Vétérinaires



Réseau de **vétérinaire** praticien/ sanitaire  
 Expertise médecine vétérinaire  
 Appui **scientifique et technique**  
 Gestion **sanitaire** animal abandonné/ errant



## Contribution des acteurs aux travaux de l'OCAD

### Filières carnivores domestiques



Réseau d'**éleveurs** et autres **professionnels** du  
 chien et du chat  
**Estimation des populations**  
 Expertise **génétique**  
 Appui **technique**  
**scientifique**





## Contribution des acteurs aux travaux de l'OCAD

### Base de données



Données sur les animaux recueillis en structure  
Appui technique sur la collecte de données  
Analyse descriptive des données



### Secrétariat



Animation du COPIL  
Synthèse  
Appui réglementaire

### Expertise



Expertise comportement / BEA / statistique  
Stratégie de travail  
Rédaction des rapports et recommandations



## Les travaux de l'OCAD – premiers travaux

- *Premier état des lieux de l'abandon des chiens et des chats en France*
- *Elaboration de la saisine : COPIL OCAD*
- *Réalisation : CNR BEA*
- *Transparence collaboration des membres de l'OCAD*
- *Recueil et analyses des informations utiles, manquante à relever pour mieux lutter contre l'abandon des carnivores domestiques en France*
- *Sujet de la saisine n°2*
- *Synthèse suggestions et recommandations → pistes d'actions concrètes à mener : COPIL*
- **Prochainement : publication de l'avis et de la synthèse du COPIL**





## Les travaux de l'OCAD – travaux actuels

- *Caractériser les animaux qui se retrouvent dans les associations de protection animale et des raisons de leur prise en charge*
  - *Mieux définir l'abandon et les animaux qu'il concerne*
  - *Elaboration de la saisine : COPIL OCAD*
  - *Réalisation : CNR BEA*
  - *Transparence et forte collaboration des membres de l'OCAD*
- Identifier les motifs d'entrées et de sorties des chiens et des chats dans les structures d'accueil
- Formaliser l'abandon
- Synthèse recommandations → pistes d'actions concrètes à mener : COPIL



## L'OCAD en conclusion



Maltraitements, abandon



Concertation et fort engagement de tous les membres de l'Observatoire



Centralisation et analyse approfondies des données disponibles



**Pistes d'actions  
concrètes** pour lutter  
contre l'abandon des  
carnivores domestiques



Merci  
de votre attention

INRAE x SIA2023



INRAE  
au sia  
les rencontres



INRAE x SIA2023

- 14h** ▶ **Révision de la réglementation sur le bien-être animal: des initiatives françaises à porter à l'Europe**  
avec le CNR BEA
- ▶ **La révision de la réglementation européenne sur le bien-être animal: décryptage du bilan de qualité** par Geneviève Aubin-Houzelstein, INRAE, directrice adjointe du CNR BEA
  - ▶ **Des initiatives françaises pour mieux prendre en compte les attentes sociétales croissantes en matière de BEA**
    - L'association LIT Ouesterel: réconcilier élevage et société sur le bien-être animal en impliquant l'ensemble des parties prenantes par Hervé Guyomard, INRAE, président de l'association LIT Ouesterel
    - L'Observatoire de la protection des carnivores domestiques: une structure participant à la lutte contre la maltraitance des animaux de compagnie par Julia Souyris, OCAD, CNR BEA
  - ▶ **Des initiatives françaises pour favoriser l'appropriation des règles européennes par les intervenants en élevage**
    - L'ACTA et les Instituts techniques: favoriser l'appropriation des nouvelles connaissances et faire évoluer les pratiques par Isabelle Bouvarel, directrice générale de l'ITAVI
  - ▶ **La référence en bien-être des animaux au service de l'application harmonisée de la réglementation européenne**
    - Rôle du EURCAW-Poultry-SFA dans l'harmonisation de la réglementation européenne, Virginie Michel, coordinatrice bien-être animal Anses, coordinatrice de l'EURCAW-Poultry-Small farm animals, membre du panel EFSA Animal Health and Welfare, représentante de l'Anses au CNR BEA
    - Le CNR BEA: une structure d'appui aux politiques publiques françaises par Alain Boissy, INRAE, directeur du CNR BEA
  - ▶ **Conclusions** par Maud Faipoux, DG de la DGAL et Philippe Mauguin, PDG d'INRAE
  - ▶ **Signature de l'avenant à la convention constitutive du CNR BEA**

INRAE au sia les rencontres > INRAE X SIA2023

## L'ACTA et les Instituts Techniques : Accompagner les filières vers une meilleure prise en compte du bien-être animal et répondre aux exigences réglementaires

- Faire connaître la réglementation
- Des outils et solutions opérationnels

L'accompagnement du changement

INRAE au sia les rencontres > INRAE X SIA2023

## Faire connaître la réglementation et faciliter son application

Checklist du conducteur pour le Transport d'Animaux Vivants : Etes-vous bien préparé ?

ANIMAL TRANSPORT GUIDES

Bonnes Pratiques\* pour le Transport d'Animaux Vivants

En tant que chauffeur professionnel, les animaux sont entre vos mains... Vous devez être en possession d'un Certificat de Compétence pour le Transport d'Animaux Vivants. Appliquez la réglementation actuelle sur le transport vous aidant à atteindre des niveaux élevés de bien-être pour vos animaux ?

\* BP issues d'une approche d'harmonisation européenne des meilleures pratiques

www.assnatransportguides.eu

idelle ITAVI ifip

GUIDE DE BONNES PRATIQUES

Maîtrise de la protection animale des bovins à l'abattoir

Version 3.0 – Novembre 2013

interbev

Document réalisé avec la participation financière de :

INTERBEV FranceAgriMer

INSTITUT DE L'ELEVAGE OADIV

Validé par la DGAL (JORF du 3 avril 2014)

ifip

Accueil - Centre de ressources

CENTRE DE RESSOURCES

Les différents modes de production des porcs mâles

L'IFIP héberge le centre de ressources pour les mises en œuvre de la réglementation sur la castration avec analgésie et anesthésie locale.

CENTRE DE RESSOURCES CAPSABAS QUANTITATIVES AU 1<sup>er</sup> CARRÉ D'OUVERTURE LES DIFFÉRENTS MODES DE PRODUCTION DES PORCS MÂLES

Cliquez sur les icônes pour accéder au contenu.

1 Cadre réglementaire

2 Présentation des protocoles

3 Fiches protocoles

4 Prescription vétérinaire et traçabilité en élevage

5 OCM

6 Conclusion et attestation

Ministère de l'Agriculture, de la Pêche et de l'Alimentation



## La formation

Les ITA, des organismes de formation certifiés

### Champs d'action :

- Bien-Être des animaux en élevage
- Transport des animaux vivants
- Protection animale en abattoir

	2021	2022
Nb de sessions	170	252
Nb de stagiaires	1282	2141
E-learning (castration porc)	3950	

### Objectifs :

- Comprendre, évaluer et agir / Evaluer et améliorer le BEA
- Manipuler et intervenir en sécurité
- Limiter ou prendre en charge la douleur
- Mise à mort des porcs en élevage
- Biosécurité et BEA
- Santé des animaux en élevage, etc ..

### Nos cibles :

- Eleveurs,
- Conseillers d'élevage, vétérinaires
- Opérateurs de l'aval des filières

 Centre national  
 de référence pour le  
 bien-être animal


## L'accompagnement du changement de pratiques

Les outils d'évaluation du BEA :  
 avant tout des outils de progrès



Comment aborder le travail avec l'animal  
 et importance d'une bonne relation  
 éleveur - animal



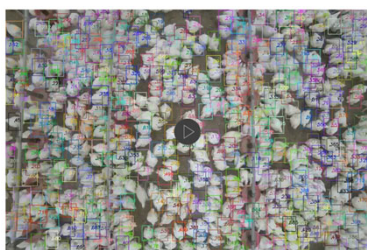




## Des outils opérationnels et des solutions pratiques pour améliorer et faciliter la gestion du bien-être

**E**Broiler  
Tr@ck

Mesures automatisées  
d'indicateurs du bien-être des  
poulets



**CET'**  
automatique

Un outil automatisé pour évaluer et  
surveiller l'efficacité de  
l'étourdissement à l'abattoir



Caméra + système d'IA

Basé sur l'analyse des  
mouvements

← des animaux

de l'oeil →



## Une condition pour favoriser l'appropriation : la co construction et la prise en compte de l'ensemble des enjeux de l'élevage !

**MULTIPOUL - MULTIPORC - MULTIBOV**



- Développement d'un **outil d'évaluation multicritère** prenant en compte le bien-être des animaux, les conditions de travail de l'éleveur, sa rémunération, et les impacts environnementaux
- Elaborer des références pour **guider les choix des éleveurs et de la filière**, lors de changements visant à améliorer le bien-être des animaux en élevage.



INRAE au sia les rencontres > INRAE x SIA2023

## Cas Dar Cocorico

### Quel système d'élevage de poulets de chair demain ? Codesign d'un élevage conciliant prix et attentes sociétales




- La **co-construction** multi-acteurs de nouveaux dispositifs d'élevage
- L'**évaluation multicritère** de ces solutions
- La communication et la formation autour des **solutions validées**



acta LES INSTITUTES TECHNIQUES AGRICOLES # ITAVI ifce Institut français du cheval et de l'équitation ifip Institut du porc idelc Centre national de référence pour le bien-être animal

INRAE au sia les rencontres > INRAE x SIA2023

## Les instituts techniques : un maillon indispensable pour faire évoluer les pratiques

- De **gros enjeux** avec les évolutions réglementaires à venir
- L'**efficacité** de « l'accompagnement » des instituts techniques repose sur :
  - De l'anticipation
  - Une prise en compte du bien-être des animaux qui ne soit pas « isolée » mais avec toutes les réalités de l'élevage ET celles des consommateurs

acta LES INSTITUTES TECHNIQUES AGRICOLES # ITAVI ifce Institut français du cheval et de l'équitation ifip Institut du porc idelc Centre national de référence pour le bien-être animal



Merci  
pour votre attention

INRAE X SIA2023



INRAE  
au sia  
les rencontres



INRAE X SIA2023

**14h ▶ Révision de la réglementation sur Le bien-être animal:  
des initiatives françaises à porter à l'Europe**

avec le CNR BEA

- ▶ **La révision de la réglementation européenne sur le bien-être animal:  
décryptage du bilan de qualité** par Geneviève Aubin-Houzelstein, INRAE, directrice adjointe du CNR BEA
- ▶ **Des initiatives françaises pour mieux prendre en compte les attentes sociétales croissantes en matière de BEA**
  - L'association LIT Ouesterel: réconcilier élevage et société sur le bien-être animal en impliquant l'ensemble des parties prenantes par Hervé Guyomard, INRAE, président de l'association LIT Ouesterel
  - L'Observatoire de la protection des carnivores domestiques: une structure participant à la lutte contre la maltraitance des animaux de compagnie par Julia Souyrís, OCAD, CNR BEA
- ▶ **Des initiatives françaises pour favoriser l'appropriation des règles européennes par les intervenants en élevage**
  - L'ACTA et les Instituts techniques: favoriser l'appropriation des nouvelles connaissances et faire évoluer les pratiques par Isabelle Bouvarel, directrice générale de l'ITAVI
- ▶ **La référence en bien-être des animaux au service de l'application harmonisée de la réglementation européenne**
  - Rôle de EURCAW-Poultry-SFA dans l'harmonisation de la réglementation européenne, Virginie Michel, coordinatrice bien-être animal Anses, coordinatrice de l'EURCAW-Poultry-Small farm animals, membre du panel EFSA Animal Health and Welfare, représentante de l'Anses au CNR BEA
  - Le CNR BEA: une structure d'appui aux politiques publiques françaises par Alain Boissy, INRAE, directeur du CNR BEA
- ▶ **Conclusions** par Maud Faipoux, DG de la DGAL et Philippe Mauguin, PDG d'INRAE
- ▶ **Signature de l'avenant à la convention constitutive du CNR BEA**

INRAE  
au sia  
les rencontres



INRAE x SIA2023



Rôle du Centre Européen de Référence pour les volailles et autres petits animaux d'élevage dans l'harmonisation de la réglementation européenne



[www.eurcaw-poultry-sfa.eu](http://www.eurcaw-poultry-sfa.eu)



Designated by  
the EU Commission



AARHUS  
UNIVERSITY



## EU Reference Centres for Animal Welfare

Art. 95 of 'The Official Controls Regulation':

"The Commission shall, by means of implementing acts, designate European Union reference centres for animal welfare that shall support the activities of the Commission and of the Member States"

[www.eurcaw-poultry-sfa.eu](http://www.eurcaw-poultry-sfa.eu)



## Cibles du Centre et objectifs

**Cibles du Centre:** Commission européenne, Autorités compétentes des Etats membres , Centres nationaux de référence et assimilés dans les domaines de la science, la formation et la communication.

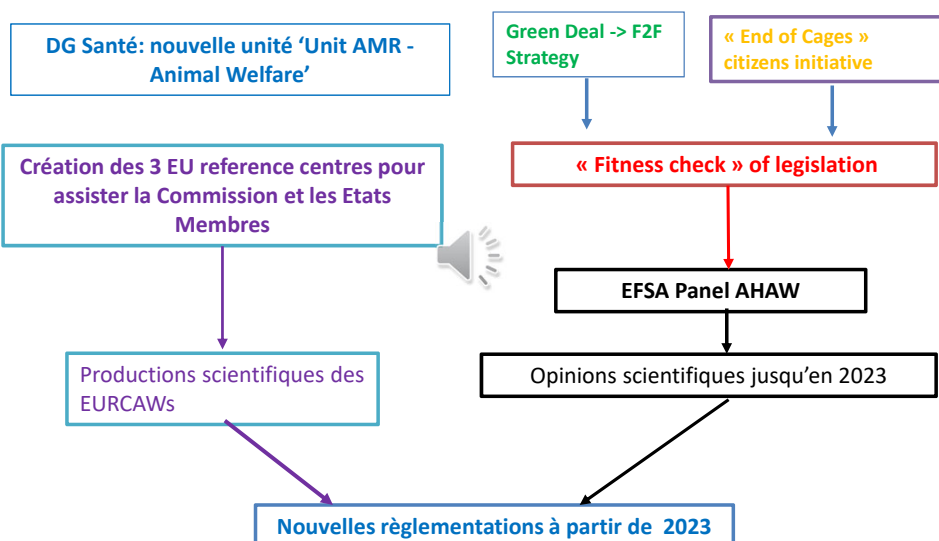


**Objectifs:** faciliter l'application de la réglementation européenne concernant le bien-être des animaux de façon harmonisée au sein des différents Etats membres.

- pour les volailles et autres petits animaux d'élevage
- à l'élevage, pendant le transport et à l'abattoir

[www.eurcaw-poultry-sfa.eu](http://www.eurcaw-poultry-sfa.eu)

## Contexte Européen



2

anses



## Activités du Centre telles que décrites dans la réglementation sur les contrôles officiels


1. COORDINATED ASSISTANCE
2. ANIMAL WELFARE INDICATORS
3. SCIENTIFIC AND TECHNICAL STUDIES
4. TRAINING COURSES 
5. DISSEMINATING RESEARCH AND INNOVATIONS



[www.eurcaw-poultry-sfa.eu](http://www.eurcaw-poultry-sfa.eu)



## Priorités de travail

1. Bien-être des poulets de chair en élevage.
2. Bien-être des poules pondeuses, focus sur les systèmes alternatifs.
3. Bien-être durant l'abattage et la mise à mort en élevage.
4. Bien-être des lapins en élevage, focus sur les systèmes alternatifs.
5. Bien-être des dindes . 



[www.eurcaw-poultry-sfa.eu](http://www.eurcaw-poultry-sfa.eu)





## Le Centre européen dans le contexte de la révision réglementaire

- Vient en appui à la Commission dans le cadre de la révision réglementaire (participe au sous groupe “volaille” de la plateforme européenne sur le BEA).
- Ne fait pas d'évaluation de risque, qui est le rôle de l'EFSA.
- Répond à des questions scientifiques et techniques de la Commission et des Etats membres (sans interpréter la réglementation).
- Développe des indicateurs basés sur les animaux pouvant être utilisés lors des contrôles officiels.
- Propose des outils pour former les inspecteurs officiels au contrôle des exigences réglementaires.

[www.eurcaw-poultry-sfa.eu](http://www.eurcaw-poultry-sfa.eu)



## Réponse aux questions scientifiques et techniques

Réponses disponibles en ligne

<https://www.eurcaw-poultry-sfa.eu/en/minisite/sfawc/question-eurcaw-q2e>

EUROPEAN UNION REFERENCE CENTRE FOR ANIMAL WELFARE FOR POULTRY AND OTHER SMALL FARMED ANIMALS

Identify

HOME SERVICES OUTPUT TOPICS TRAINING NEWS ABOUT US CONTACT EXTERNAL LINKS

### QUESTIONS TO EURCAW (Q2E)

Scientific and technical assistance

The centre has been created in the context of the regulation 2017/625 about official controls (art. 95) to support the EU-Commission and member states in the applications of legislation regarding poultry and other small farm animals' welfare.

The Centre offers scientific and technical assistance to Competent Authorities (CA), National Reference Centre (NRC), other Supporting Bodies (SB), from the EU Member States and the EU-Commission, regarding all aspects of welfare legislation implementation. The Centre is covering hatchery, farming, transportation and killing outside of risk assessment and risk management areas.

### SLAUGHTER AND KILLING

2020

Q2E-Poultry-SFA-2020-001 How captive bolt is used in Europe for the on-farm killing of small animals and how they addressed the issue of noise for other animals and security for the users?

Q2E-Poultry-SFA-2020-003 Head-only stunning and decapitation.

Q2E-Poultry-SFA-2020-004 Traumatism assessment protocol for broilers.

[www.eurcaw-poultry-sfa.eu](http://www.eurcaw-poultry-sfa.eu)

## Indicateurs pour évaluer le bien-être des animaux



### Where to find?

### ONLINE





**INDICATOR FACTSHEETS**

Welfare indicators addressing the following areas will be described here. For an indicator, a factsheet will be developed which will describe the underlying welfare concern, the legal requirements, and a suggested inspection and scoring method.

When official veterinarians or inspectors perform animal welfare inspections on farms or at slaughterhouses, they follow a checklist tied to the EU and/or national legal requirements, often specified for the specific species and stage of production. During such an animal welfare inspection, different parameters are chosen as indicators of animal welfare and the sum of those is considered the overall welfare status of the flock.

**Useful definitions:**  
**Indicator:** an occurrence, a physical record, or measurement which has a proven relationship with the legal requirement, which can be taken directly on the animal or indirectly on an animal or an effect on an animal used to assess its welfare. It can be taken directly on the animal or indirectly on an animal or an effect on an animal used to assess its welfare. It can be taken directly on the animal or indirectly on an animal or an effect on an animal used to assess its welfare.

### ICEBERG INDICATORS FACTSHEETS

Severe feather picking

On farm assessment of feather cleanliness

This area will be updated regularly. The number of available items will increase over time.

[www.eurcaw-poultry-sfa.eu](http://www.eurcaw-poultry-sfa.eu)

## Indicateur Iceberg: pododermatite des poulets de chair



### Where to find?





[www.eurcaw-poultry-sfa.eu](http://www.eurcaw-poultry-sfa.eu)



## Méthode pour évaluer l'empoussièrément en élevage de poules pondeuses

ONLINE

ONLINE

European Union Reference Centre for Animal Welfare Poultry SFA

**Assessing dust level in layer barns**

**Indicator Factsheet**

**Introduction**

Poultry farms are using the broiler housing with the highest level of dust. This can be related to high protein levels in animal feed ingredients of a animal. The method is aimed at measuring dust levels in layer barns. It is intended to be used in a regular manner. It is not intended to be used in a regular manner. It is not intended to be used in a regular manner.

**Method**

As described in the Welfare Quality® Protocol (2015), the dust level is measured in a layer barn. The method is aimed at measuring dust levels in layer barns. It is intended to be used in a regular manner. It is not intended to be used in a regular manner.

**Legislation**

Council Directive 86/609/EEC of 24 July 1986 concerning the protection of animals kept for farming purposes, Annex, Paragraph 6.

"... dust levels above the legal limits. Such levels are not beneficial to the animal."

European Union Reference Centre for Animal Welfare Poultry SFA

**Assessing dust level in layer barns**

**Indicator Factsheet**

Check the dust level based on the paper, comparing to a clean sheet, as follows:

**Score 0:** No or minimal evidence of dust (sheet has same colour as clean sheet)

**Score 1:** Isolated specks or a thin layer of dust on sheet is detectable (without comparing with a clean sheet, the test sheet still appears black but there is a slight colour difference between the 2 sheets).

**Score 2:** Dust covers the sheet, even without comparing with a clean sheet it is clear that the test sheet is no longer black, i.e. there is a clear difference in colour between clean and test sheets).

[www.eurcaw-poultry-sfa.eu](http://www.eurcaw-poultry-sfa.eu)

57



## Méthode pour évaluer l'état de conscience des poulets après électroanesthésie

European Union Reference Centre for Animal Welfare Poultry SFA

**How to assess the state of consciousness in broilers (waterbath stunning)**

**Indicator Factsheet**

**Introduction**

Waterbath stunning (WBS) is intended to induce unconsciousness and death that occur due to bleeding.

As WBS is not always effective, it is required to measure the level of consciousness at the exit of the WBS and do not regain consciousness before death.

This factsheet explains the method to check the state of consciousness of birds with the most feasible, repeatable and valid animal-based indicators (ABIs) regardless of the species and the method for sample size calculation.

**Method for the assessment**

**Place for the assessment:** At two different stages.

- Stage 1: From the exit of the WBS and before bleeding to assess the effective stunning of the birds.
- Stage 2: During bleeding, to assess that unconscious birds do not recover consciousness before death.

**Sampling procedure:**

Stage 1:

- Visually follow animals individually during 2.5 s.
- Consciousness occurs if the birds shows at least one outcome of consciousness.

Stage 2:

- Place a 10 cm distance from neck cutting where you direct broilers that begin to show outcomes of consciousness (e.g., appear, the other towards water).
- Then, visually follow animals individually during 4.5 s.
- Consciousness occurs if the birds shows at least one outcome of consciousness.

**Information needed:**

- Population size (total number of birds in the flock)
- Expected prevalence
- Relative precision (the accuracy you want to achieve)
- Confidence level (usually used at 95%)

**Example:** you want to assess, in a flock of 20 000 broilers, an expected prevalence of 1% with 20% relative precision (it means that the result will be something like 1.93.3% with 95% confidence level).

According to the following table, you need to score approx. 4226 animals.

Prevalence (%)	Expected prevalence (%)					
	1	2	3	4	10	20
10	1862	1824	1842	1828	784	369
20	1908	476	306	295	1828	863
30	428	265	198	162	842	36
40	237	177	177	177	477	17
50	152	75	497	309	200	139
60	827	32	34	207	20	67

**Position:** if possible, check the birds in ventral position.

**ABIs:** use all those listed in Table 1 simultaneously on each bird according to the stage of observation. Commented videos linked to QR codes.

**Any bird showing at least one outcome of consciousness should be considered as conscious or recovering consciousness.**

ONLINE

European Union Reference Centre for Animal Welfare Poultry SFA

**How to assess the state of consciousness in broilers (waterbath stunning)**

**Indicator Factsheet**

Relevance for poultry an SFA welfare in conjunction with welfare indicators.

**Table 1. Animal-based indicators (ABIs) assessed and description of the outcomes of unconsciousness and consciousness in broilers stunned by waterbath in both stages. Adapted from EFSA (2015).**

Stage	ABI	Outcome of unconsciousness	Outcome of consciousness
1	Vocalizations	Absence of single or repeated short and loud clucking (meowing) at high frequency.	Single or repeated clucking (meowing).
1 & 2	Breathing	Absence of movement of the back or abdominal muscles around the clevis associated to cessation of heaving.	Presence of either a minimum of two movements of the back or abdominal muscles around the clevis associated to heaving.
1 & 2	Wing flapping	Absence of flapping with both wings.	Flapping with both wings and should not be confused with rapid trembling of the entire body of the bird.
2	Head shaking	Bird does not shake its head from side to side.	Bird shakes its head from side to side to get rid of blood or water entering the nostrils.

**Sample size calculation**

**Case 1:** You want to assess the prevalence of birds in a flock with at least one outcome of consciousness. By determining a prior the expected prevalence and the relative precision you want to achieve, you can calculate the sample size.

**Information needed:**

- Population size (total number of birds in the flock)
- Expected prevalence
- Relative precision (the accuracy you want to achieve)
- Confidence level (usually used at 95%)

**Case 2:** You want to detect the prevalence in the flock is above a certain level.

**Information needed:**

- Population size (total number of birds in the flock)
- Prevalence threshold (value to detect)
- Confidence level (usually used at 95%)

**Example:** the number of birds in the flock is approx. 10,000 and you want to be able to determine if the prevalence in the flock is over 1% or not.

According to the following table, you need to score 294 animals. If you detect no animals with outcome of consciousness among the 294 animals, it means that the prevalence in the flock is below 1%.

Prevalence (%)	Total number of birds in the flock					
	200	300	1,000	1,000	10,000	20,000
0.5	780	550	420	550	280	180
1	155	235	258	298	204	296
2	105	129	138	147	148	148
3	78	90	94	98	98	99
4	62	69	71	73	74	74
5	51	56	57	59	59	59
10	28	28	28	28	28	28

**Three sample animal sensitivity and specificity of indicators of consciousness.**

**Online calculation tool for both Case 1 and 2 is provided here.**

[www.eurcaw-poultry-sfa.eu](http://www.eurcaw-poultry-sfa.eu)



Merci  
pour votre attention



INRAE x SIA2023



INRAE  
au sia  
les rencontres



INRAE x SIA2023

**14h ▶ Révision de la réglementation sur le bien-être animal:  
des initiatives françaises à porter à l'Europe**

avec le CNR BEA

- ▶ **La révision de la réglementation européenne sur le bien-être animal:  
décryptage du bilan de qualité** par Geneviève Aubin-Houzelstein, INRAE, directrice adjointe du CNR BEA
- ▶ **Des initiatives françaises pour mieux prendre en compte les attentes sociétales croissantes en matière de BEA**
  - L'association LIT Ouesterel: réconcilier élevage et société sur le bien-être animal en impliquant l'ensemble des parties prenantes par Hervé Guyomard, INRAE, président de l'association LIT Ouesterel
  - L'Observatoire de la protection des carnivores domestiques: une structure participant à la lutte contre la maltraitance des animaux de compagnie par Julia Souyris, OCAD, CNR BEA
- ▶ **Des initiatives françaises pour favoriser l'appropriation des règles européennes par les intervenants en élevage**
  - L'ACTA et les Instituts techniques: favoriser l'appropriation des nouvelles connaissances et faire évoluer les pratiques par Isabelle Bouvarel, directrice générale de l'ITAVI
- ▶ **La référence en bien-être des animaux au service de l'application harmonisée de la réglementation européenne**
  - Rôle du EURCAW-Poultry-SFA dans l'harmonisation de la réglementation européenne, Virginie Michel, coordinatrice bien-être animal Anses, coordinatrice de l'EURCAW-Poultry-Small farm animals, membre du panel EFSA Animal Health and Welfare, représentante de l'Anses au CNR BEA
  - **Le CNR BEA: une structure d'appui aux politiques publiques françaises** par Alain Boissy, INRAE, directeur du CNR BEA
- ▶ **Conclusions** par Maud Faipoux, DG de la DGAL et Philippe Mauguin, PDG d'INRAE
- ▶ **Signature de l'avenant à la convention constitutive du CNR BEA**



## Le Centre national de référence pour le bien-être animal : une structure d'appui aux politiques publiques françaises

G. Aubin-Houzelstein, C. Bezançon, L. Kremer, A. Tiret, A. Boissy  
CNR BEA INRAE

J. Souyris  
CNR BEA ENVA



### Lancement du CNR BEA au SIA, 2017

Une action de la Stratégie de la France pour le BEA (2016-20)

Des moyens - humains des organismes partenaires  
- financiers de la DGAL



  
MINISTÈRE  
DE L'AGRICULTURE  
ET DE LA SOUVERAINÉTÉ  
ALIMENTAIRE  
*Liberté  
Égalité  
Fraternité*

Stratégie de la France  
pour le bien-être des animaux  
2016 – 2020

Le bien-être animal  
au cœur d'une activité durable





**INRAE au sia les rencontres** > **INRAE X SIA2023**

## Un paysage français et européen complexe

### Institutions européennes

**DG Sante**  
The EU Animal Welfare Platform: promoting dialogue on animal welfare issues relevant at EU level.

**efsa**  
European Food Safety Authority  
Health & welfare panel

**ICE Fin de l'ère des cages**  
→ Résolution européenne

### Centres de référence européens

**EURCAW Pigs**   **EURCAW Poultry SPA**   **EURCAW Ruminants & Equines**

### CNR d'autres Etats membres

Finland   Greece   Italy   Sweden

### Groupes d'influence

**EUROGROUP FOR ANIMALS**   **copa\*cogeca**

### Institutions et Organismes français

**DGAL :**

- Bureau du Bien-Être Animal
- Bureau Etablissements d'Abattage et de Découpe
- Comité BEA du CNOPSAV

**DPMA**

**CNA** (CNAE abattoirs)

**anses** (CES SABA)

**Centre national de référence pour le bien-être animal**

**FC3R** (centre français)

**One Welfare** (RMT)

**L.I.T. QUEST TERRITOIRES D'ELEVAGE**

**Associations de protection animale**

**CIWF France**   **welfarm**   **La Fondation Droit Animal**   **le SPA**   **OAV BVA**

**INRAE au sia les rencontres** > **INRAE X SIA2023**

## Le CNR BEA : une structure pluri-organisme

### Comité de Pilotage

**INRAE**

VetAgro Sup   **EnvA**   **envt**   **Oniris**

**anses**

**acta**   **idelle**   **ifce**   **ITAVI**   **iffp**

### Equipe du CNR BEA

**Direction**

- Coordination expertises
- Communication
- Expertises européennes
- Expertises OCAD
- Veille, Information

**Centre national de référence pour le bien-être animal**

### Comité Consultatif

- MASA DGAL & DPMA
- Organisations professionnelles des filières, distributeurs
- Organisations vétérinaires
- Organisations syndicales
- Associations de protection animale
- Comité national d'éthique des abattoirs
- ...

### Conseil stratégique

DG DGAL (MASA) + DG INRAE, ENV, Anses, ACTA

### Chaire BEA

Chaire partenariale **bien-être animal**

### Réseau experts

Organismes du Copil + Autres organismes

### OCAD

BBEA (DGAL) Organismes signataires de la convention OCAD




>
INRAE X SIA2023

## Les actions du CNR BEA

- Assurer une mission d'expertise et d'appui en BEA auprès des autorités françaises et d'autres commanditaires
- Intégrer et diffuser les connaissances scientifiques et techniques relatives au BEA , et les ressources pédagogiques aux acteurs socio-économiques
- Espèces cibles : tous les animaux sous dépendance humaine



**Animaux de compagnie**



**Animaux d'élevage**




**Faune sauvage captive**


→ Diffusion des produits d'expertises, des connaissances et des innovations par la communication et la vulgarisation




<https://www.cnr-bea.fr/>


>
INRAE X SIA2023

## Mission d'expertise et d'appui



**TRAVAUX SUR LES ANIMAUX DE FERME**



Accueil Actualités S'informer Se former Expertise Nous connaître FAQ Se former Documentation FR EN

**Contribution à la Visite sanitaire obligatoire porcine 2023-2024**

Type de document : Travaux d'accompagnement  
Commanditaire : ISGAL  
Catégories d'animaux : Porcins  
Date de rendu : 10/10/22

[En savoir plus](#)

**Contribution à la Visite sanitaire obligatoire équine 2022-2023**

Type de document : Travaux d'accompagnement  
Commanditaire : ISGAL  
Catégories d'animaux : Equins  
Date de rendu : 11/01/21

[En savoir plus](#)

**Evaluation d'un protocole R&D en filière avicole et cunicole**

Type de document : Travaux d'accompagnement  
Commanditaire : Comité National Scientifique des Palmipèdes à Foie Gras (CNSPFG)  
Catégories d'animaux : Lagomorphes, Volailles  
Date de rendu : 10/01/21

[En savoir plus](#)

**Evaluation du stress en abattoir mobile**

Type de document : BEA  
Commanditaire : ISGAL/DGAL  
Catégories d'animaux : Bovins, Ovins, Porcins, Volailles  
Date de rendu : 10/03/20

[En savoir plus](#)

**EVALUATION DU STRESS EN ABATTOIR MOBILE**

**Titre complet** : Avis révisé du CNR BEA relatif à l'évaluation du stress des animaux dans le cadre de l'expérimentation sur l'abattage mobile

**Commanditaire** : Bureau des Etablissements d'Abattage et de Décoque (BEAD) - Direction Générale de l'Alimentation (DGAL) - Ministère de l'Agriculture et de l'Alimentation

**Date de saisine** : 13/06/2019

**Date de rendu** : 11/07/2020

**CONTEXTE DE SAISINE**

Faite à son demande sociale faite vis-à-vis de la protection des animaux au moment de leur mise à mort, les abattoirs mobiles apparaissent comme des solutions écores et limitant le transport des animaux jusqu'à l'abattoir (« l'abattoir vient à la ferme ») et permettant à l'éleveur de contrôler les conditions d'abattage de ses animaux. L'abattoir mobile profite ainsi d'un engagement d'une partie de la société pour les critères courts: le respect de proximité, le retour à une tradition jugée plus humaine et meilleure pour le bien-être animal. Cependant, actuellement en France, aucun abattoir mobile n'a encore été agréé et les conditions de fonctionnement de ces dispositifs, notamment leur impact réel sur le stress des animaux au moment de l'abattage et sur le bien-être animal, n'a pas encore pu être évalué. La méthode nécessaire à cette évaluation reste ainsi contraignant à l'heure, cette évaluation devant se faire en condition de fonctionnement normale et non dans un cadre expérimental.

Dans le cadre de l'expérimentation des dispositifs d'abattoirs mobiles prévue par l'article 73 de la loi du 30 octobre 2019 pour équilibrer des relations commerciales dans le secteur agricole et alimentaire et une alimentation saine, durable et accessible à tous, le CNR BEA a été sollicité par la DGAL pour identifier des critères utilisables (et si possible mesurables) pour évaluer le stress et le bien-être des animaux lors de l'abattage à la ferme dans des abattoirs mobiles. Il a également été demandé au CNR BEA de définir une méthode d'évaluation de l'impact de ces dispositifs d'abattoirs mobile sur le bien-être animal afin de confirmer ou d'infirmer une éventuelle plus-value en terme de bien-être par rapport à l'abattage dans des abattoirs fixes et après une période de transport.

[Télécharger \(version FR\)](#)

[Télécharger \(version EN\)](#)

INRAE au sia les rencontres
INRAE X SIA2023

## Mission d'expertise et d'appui

**TRAVAUX SUR LES ANIMAUX DE COMPAGNIE**

**Pratiques et outils d'éducation canine**

Type de document : Avis  
Commanditaire : BBEA, DGAL  
Catégorie d'animaux : Canins  
Date de rendu : 07/2022

En savoir plus

**Evénements de carnivores domestiques**

Type de document : Avis  
Commanditaire : BBEA, DGAL  
Catégorie d'animaux : Canins, Felins  
Date de rendu : 12/2021

En savoir plus

**Révision des QCM ACACED**

Type de document : Travaux d'accompagnement  
Commanditaire : DGAL, DGER  
Catégorie d'animaux : Canins, Felins  
Date de rendu : 12/2019

En savoir plus

Centre national de référence pour le bien-être animal

Accueil
Actualités
S'informer
Se former
Expertise
Nous connaître
FAQ
Se former
Documentation
FR EN

### PRATIQUES ET OUTILS D'ÉDUCATION CANINE

**Titre complet :** Avis du CNR BEA relatif aux impacts des outils et pratiques d'éducation canine sur le bien-être des chiens  
**Commanditaire :** Bureau du Bien-être animal (BBEA) - Direction Générale de l'Alimentation (DGAL) - Ministère de l'Agriculture et de l'Alimentation  
**Date de saisine :** 26/02/2021  
**Date de rendu :** 04/07/2022

**CONTEXTE DE SAISINE**

Début 2020, le ministre de l'agriculture et de l'alimentation a présenté 15 mesures pour renforcer la lutte contre la maltraitance animale. La grande majorité de ces mesures concernent les animaux d'élevage mais l'une d'entre elles consistait à rendre au député Lott. Bénévoles la mission de proposer des pistes d'amélioration pour les animaux de compagnie et les équidés. Parmi les recommandations du député figure celle d'élaborer et tenir à jour une liste des pratiques d'éducation et de dressage à interdire.

Dans cette optique, le BBEA a saisi le CNR BEA pour évaluer les méthodes de dressage des chiens et les souffrances ou le stress qu'elles peuvent provoquer.

Pour répondre à cette sollicitation, le CNR BEA a proposé d'identifier et d'étudier les facteurs pouvant être source de douleur et de stress liés aux principales pratiques d'éducation canine (et les outils associés) utilisées en France, ainsi que les conséquences de ces pratiques sur le bien-être et le comportement des chiens. Il propose également d'identifier des mesures préventives pouvant limiter les risques associés aux pratiques d'éducation canine.

La question posée a été traitée en trois temps :

1. La cartographie des pratiques courtes et pratiques d'éducation canine utilisées en France,
2. L'étude des facteurs impactant le bien-être des animaux, et des conséquences sur le bien-être des animaux,
3. Le bilan concernant les outils et pratiques (avantages/inconvénients) et leurs conditions d'utilisation.

https://www.cnr-bea.fr/

INRAE au sia les rencontres
INRAE X SIA2023

## Missions de diffusion des connaissances

**ACTUALITÉS SCIENTIFIQUES ET TECHNIQUES**

Consulter

Centre national de référence pour le bien-être animal

Accueil
Actualités
S'informer
Se former
Expertise
Nous connaître
FAQ
Se former
Documentation
FR EN

### CONSULTER LES RESSOURCES

Que recherchez-vous ?

Types de documents

Catégories d'animaux

Espèces

Disciplines

Spécialités

Sélectionner un filtre

Sélectionner un filtre

Sélectionner un filtre

Sélectionner un filtre

Sélectionner un filtre

Total : 842 documents présents sur la plateforme de ressources

[Rechercher](#)

**PLATEFORME DE RESSOURCES**

Consulter

Centre national de référence pour le bien-être animal

Accueil
Actualités
S'informer
Se former
Expertise
Nous connaître
FAQ
Se former
Documentation
FR EN

### RETROUVEZ LES ACTUALITÉS SCIENTIFIQUES ET TECHNIQUES DIFFUSÉES PAR LE CNR BEA

**Automatic monitoring and detection of tail-biting behavior in groups of pigs using video-based deep learning methods**

Franciska Hakkarinen, Dier-Borge Jensen

Publié en 2023

**Is a mounted award ceremony in equestrian sport relevant to animal welfare?**

H. Galben, C. Thöne-Reineke, R. Merle, S. Pichon, H. Linsenbagger

Publié en 2023

**ACTUALITÉS SCIENTIFIQUES ET TECHNIQUES**

Consulter

Centre national de référence pour le bien-être animal

Accueil
Actualités
S'informer
Se former
Expertise
Nous connaître
FAQ
Se former
Documentation
FR EN

### RETROUVEZ LES ACTUALITÉS SCIENTIFIQUES ET TECHNIQUES DIFFUSÉES PAR LE CNR BEA

**26/08-01/09/2023 : Congrès EAAP +INRAE + Interbea**

Type de document : rapport de l'annonce de congrès de l'European Federation of Animal Science (EAAP)...

**Colloque « Une seule violence »**

Type de document : annonce de colloque organisé par Nantes Université  
Auteur : Nantes Université Date ...

**ACTUALITÉS SCIENTIFIQUES ET TECHNIQUES**

Consulter

Centre national de référence pour le bien-être animal

Accueil
Actualités
S'informer
Se former
Expertise
Nous connaître
FAQ
Se former
Documentation
FR EN

### RETROUVEZ LES ACTUALITÉS SCIENTIFIQUES ET TECHNIQUES DIFFUSÉES PAR LE CNR BEA

**26/08-01/09/2023 : Congrès EAAP +INRAE + Interbea**

Type de document : rapport de l'annonce de congrès de l'European Federation of Animal Science (EAAP)...

**Colloque « Une seule violence »**

Type de document : annonce de colloque organisé par Nantes Université  
Auteur : Nantes Université Date ...

34



## Le CNR BEA et la révision de la réglementation européenne

Accompagner les pouvoirs publics français et les acteurs socio-professionnels dans l'évolution de la réglementation européenne

Valoriser les actions et porter les intérêts français au niveau européen

- Expertises des avis EFSA et dossiers en commun avec EURCAW Poultry SFA
- Traduction des ressources en anglais :
  - Actualités et newsletters
  - Plateforme de ressources documentaires
  - Travaux d'expertise et de synthèse
- Pilotage du réseau de CNRs des EMs
- Collaboration avec les 3 EURCAWs
- Participation au futur partenariat européen de recherche sur la santé et le bien-être des animaux



<https://www.cnr-bea.fr/en/>

Partage de ressources et développement de synergies



Merci  
pour votre attention



Centre national  
de référence pour le  
**bien-être animal**



## Conclusions



➤ **Maud Faipoux**, Directrice générale, Direction générale de l'alimentation, Ministère de l'agriculture et de la souveraineté alimentaire



➤ **Philippe Mauguin**, Président Directeur Général d'INRAE



Centre national  
de référence pour le  
**bien-être animal**

## ➤ Signature de l'avenant à la convention constitutive du



Centre national  
de référence pour le  
**bien-être animal**

**INRAE**



**anses**

**acta**  
LES INSTITUTS  
TECHNIQUES  
AGRICILES

**ifce**  
Institut français  
de cheval  
et d'équitation

**idèle**  
INSTITUT DE  
L'ÉLEVAGE

**ITAVI**

**ifip**  
Institut du porc

**ENVE** ÉCOLES NATIONALES  
VÉTÉRINAIRES  
DE FRANCE

**VetAgro Sup**

**Oniris**  
ÉCOLE NATIONALE  
D'INGÉNIEURS ALIMENTAIRES ET VÉTÉRINAIRES

**EnvA**  
École nationale vétérinaire d'Alfort

**envt**  
École nationale vétérinaire de Toulouse

INRAE X SIA2023

