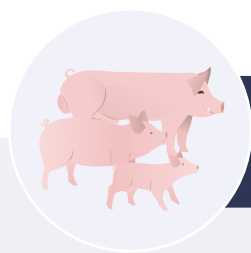


Travail réalisé par des experts du bien-être porcin et des pratiques d'élevage françaises sur la base de l'avis EFSA « Welfare of pigs on farm »



## 2 / PORCELETS, PORCS EN ENGRAISSEMENT ET VERRATS

### Axes prioritaires pour améliorer le bien-être

#### PORCELETS NON SEVRÉS



#### Prévenir le risque d'écrasement

- > Surveiller les mises-bas
- > Offrir une aire dédiée aux porcelets permettant le maintien de leur confort thermique



#### Arrêter les sevrages précoces

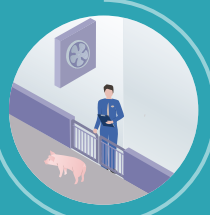
- > Opter pour une conduite avec un sevrage à 28 jours d'âge

#### PORCELETS SEVRÉS ET PORCS EN ENGRAISSEMENT



#### Mieux valoriser l'espace

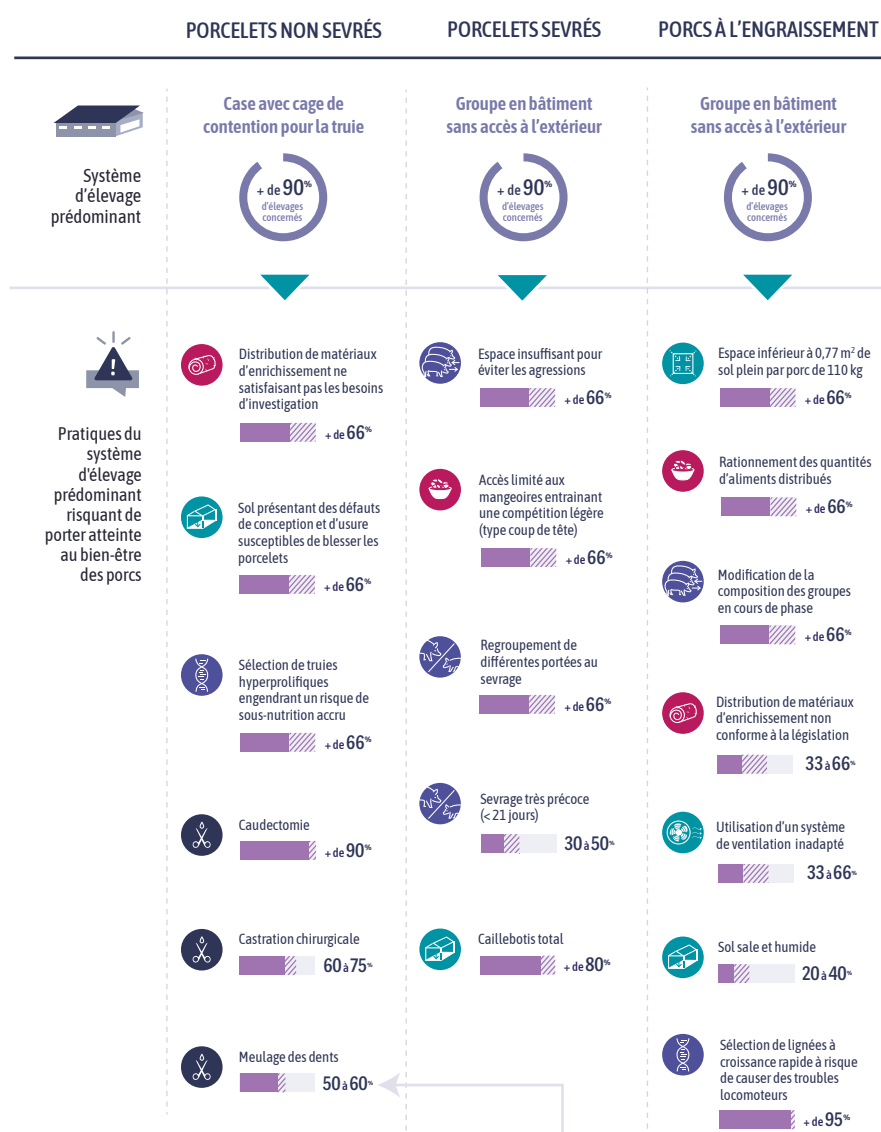
- > Fournir plus d'espace aux animaux en groupe
- > Fournir plus de matériaux d'enrichissement adaptés



#### Contrôler et prévenir les troubles sanitaires

- > Limiter les réallotements et les regroupements
- > Maintenir de bonnes conditions d'ambiance dans les salles (système de ventilation adapté et cases propres)
- > Surveiller l'état de santé des animaux

### Pourcentages de répartition des pratiques les plus répandues en France risquant de porter atteinte au bien-être

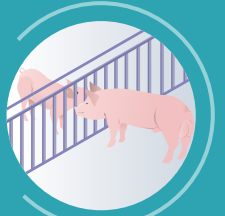


AIDE À LA LECTURE

La barre [hatched] signifie que les experts interrogés estiment que 50 à 60% des élevages élevant les porcelets non sevrés en case avec cage de contention pour la truie utilisent la pratique « Meulage des dents » en France.

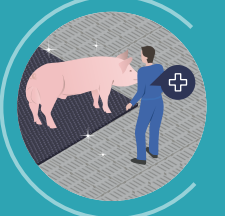
### Axes prioritaires pour améliorer le bien-être

#### VERRATS (en élevages naisseurs et naisseurs-engraisseurs)



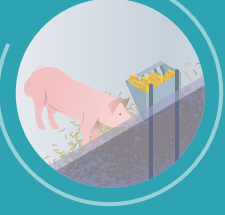
#### Ne plus isoler totalement les verrats

- > Permettre les contacts olfactifs, visuels et tactiles entre les individus



#### Mieux gérer les risques sanitaires

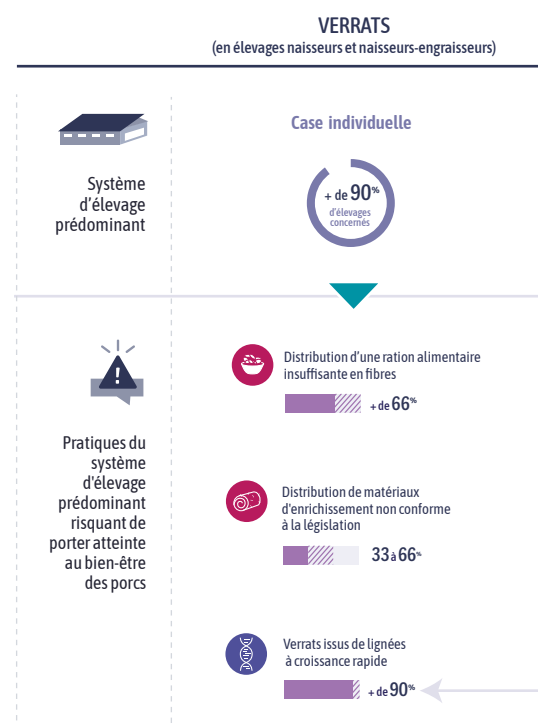
- > Respecter le calendrier vaccinal



#### Mieux valoriser l'espace

- > Agrandir les cases des verrats
- > Fournir plus de matériaux d'enrichissement adaptés

### Pourcentages de répartition des pratiques les plus répandues en France risquant de porter atteinte au bien-être



AIDE À LA LECTURE

La barre [hatched] signifie que les experts interrogés estiment que plus de 90% des élevages élevant les verrats en case individuelle utilisent la pratique « Verrats issus de lignées à croissance rapide » en France.

### PRÉCAUTIONS

Les pourcentages de répartition des systèmes d'élevage et des pratiques qui risquent de porter atteinte au bien-être des porcs en France sont estimés par le groupe d'experts sollicité par le CNR BEA sur la base de leurs connaissances du terrain et de inspections qu'ils ont pu réaliser. Seules les pratiques à risque avec un pourcentage de répartition estimé à plus de 20% des élevages français sont représentées sur cette fiche, par souci de lisibilité. Pour formuler les axes prioritaires pour améliorer le bien-être des porcs, les experts pouvaient se baser, notamment, sur les pourcentages de répartition qu'ils avaient définis mais aussi sur leur connaissance complémentaire du terrain. Concernant spécifiquement les axes prioritaires pour améliorer le bien-être des porcelets non sevrés, les experts sont partis du postulat que les porcelets seraient à l'avenir élevés dans des systèmes de maternité libre.

### LIENS UTILES

Les principaux axes d'amélioration ont été sélectionnés par le groupe d'experts sur la base, notamment, des recommandations établies dans l'avis de l'EFSA sur le bien-être des porcs :

[Consulter l'avis de l'EFSA](#)

Le rapport complet du CNR BEA et les autres axes d'amélioration sont disponibles ici :

[Consulter le rapport du CNR BEA](#)